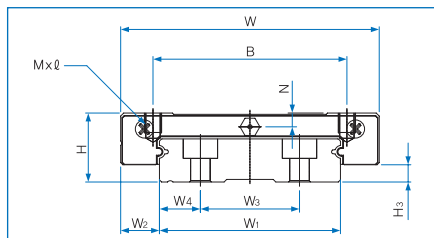
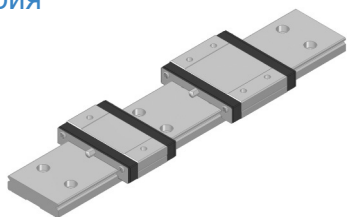
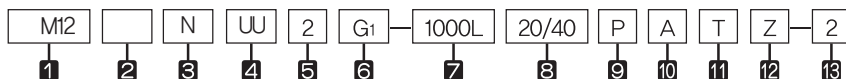


MB Серия

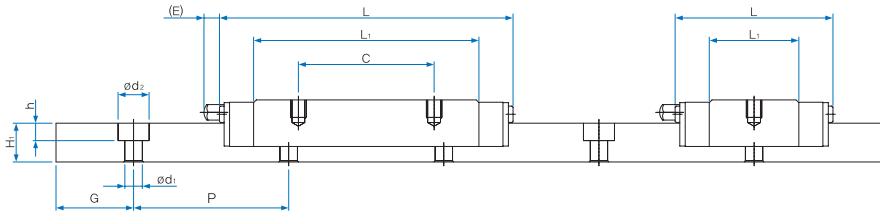


Модель №	Внешние размеры			Размеры блока							H ₃
	Высота H	Ширина W	Длина L	B	C	M x l	L ₁	N	E	Смазочный нипель	
MB 5C	6,5	17	21	13	—	M2,5 x 1,5	13,4	1,4	—	—	1,3
MB 5N			25		—		17,4		—	—	
MB 7C	9	25	24	19	—	M3 x 3	12,6	1,7	—	—	2
MB 7N			33		10		21,6		—	—	
MB 7L			43,5		19		32,1		—	—	
MB 9C	12	30	28,1	21	—	M3 x 3	16,5	3,2	—	—	3
MB 9N			40,2		12		28,6		—	—	
MB 9L			52		24		40,4		—	—	
MB 12C	14	40	31,1	28	—	M3 x 3,5	17,5	3	—	—	4
MB 12N			44,5		15		30,9		—	—	
MB 12L			59,7		28		46,1		—	—	
MB 15C	16	60	42,8	45	—	M4 x 4,5	25,2	3,5	4	A-M3	4
MB 15N			56,6		20		39		4		
MB 15L			75,8		35		58,2		4		

Маркировка



- 1 № модели линейной направляющей
- 2 Тип блока: без символа—стандарт / S—тип "Spacer retainer"
- 3 Форма блока: C—прямоуг. станд. тип / N—прямоуг. станд. тип / L—прямоуг. длинный тип
- 4 Тип уплотнения: UU—торцевое
- 5 Количество блоков на одном рельсе
- 6 Преднатяг : без символа—стандартный / G1—лёгкий
- 7 Длина рельса
- 8 Размер G: у стандартного G нет символа
- 9 Точность : не ниже класса H / H—высокая / P—очень высокая
- 10 Без символа—Отверстие в рельсе для закручивания сверху) / A— Отверстие в рельсе снизу
- 11 Тип присоединения
- 12 Спец. символ
- 13 Количество используемых осей



Единицы: мм

Размеры рельса								Нагрузка		Статический допустимый момент Н*м					Масса	
Шир. W1	W2	W3	W4	Выс H1	Знач G	Шаг P	d1 x d2 x h	C N	Co N	Mp		My		Mr	Блок г	Рельс г/м
										1	2(contact)	1	2(contact)	1		
10 0 -0.025	3,5	-	-	4	5	20	29x48x16	668	1,094	2.6	13.3	2.6	13.3	5.63	5.3	299
								806	1,430	4.4	21.4	4.4	21.4	7.36	6.8	
14 0 -0.05	5,5	-	-	5,5	10	30	3,5x6x3,2	1,102	1,514	3.4	19.5	3.4	19.5	10.83	11.7	560
								1,631	2,650	10.1	51.1	10.1	51.1	18.95	18.9	
								2,166	3,975	22.5	106.1	22.5	106.1	28.42	27.9	
18 0 -0.05	6	-	-	7	10	30	3,5x6x4,5	1,515	2,121	6.2	33.4	6.2	33.4	19.41	23.4	912
								2,197	3,606	18.2	87.6	18.2	87.6	33.00	39.6	
								2,878	5,303	37.8	172.9	37.8	172.9	48.52	54.9	
24 0 -0.05	8	-	-	8,5	15	40	4,5x8x4,5	2,753	3,339	10.3	57.3	10.3	57.3	40.73	40.5	1369
								4,015	5,723	31.2	152.2	31.2	152.2	69.83	68.4	
								5,539	9,062	73.8	338.7	73.8	338.7	110.56	99.9	
42 0 -0.05	9	23	9,5	9,5	15	40	4,5x8x4,5	4,954	6,056	26.9	145.3	26.9	145.3	128.40	85.5	2886
								6,579	9,085	62.5	306.5	62.5	306.5	192.60	126.0	
								9,076	14,384	147.8	680.6	147.8	680.6	304.94	183.6	

1N=0,102kgf

